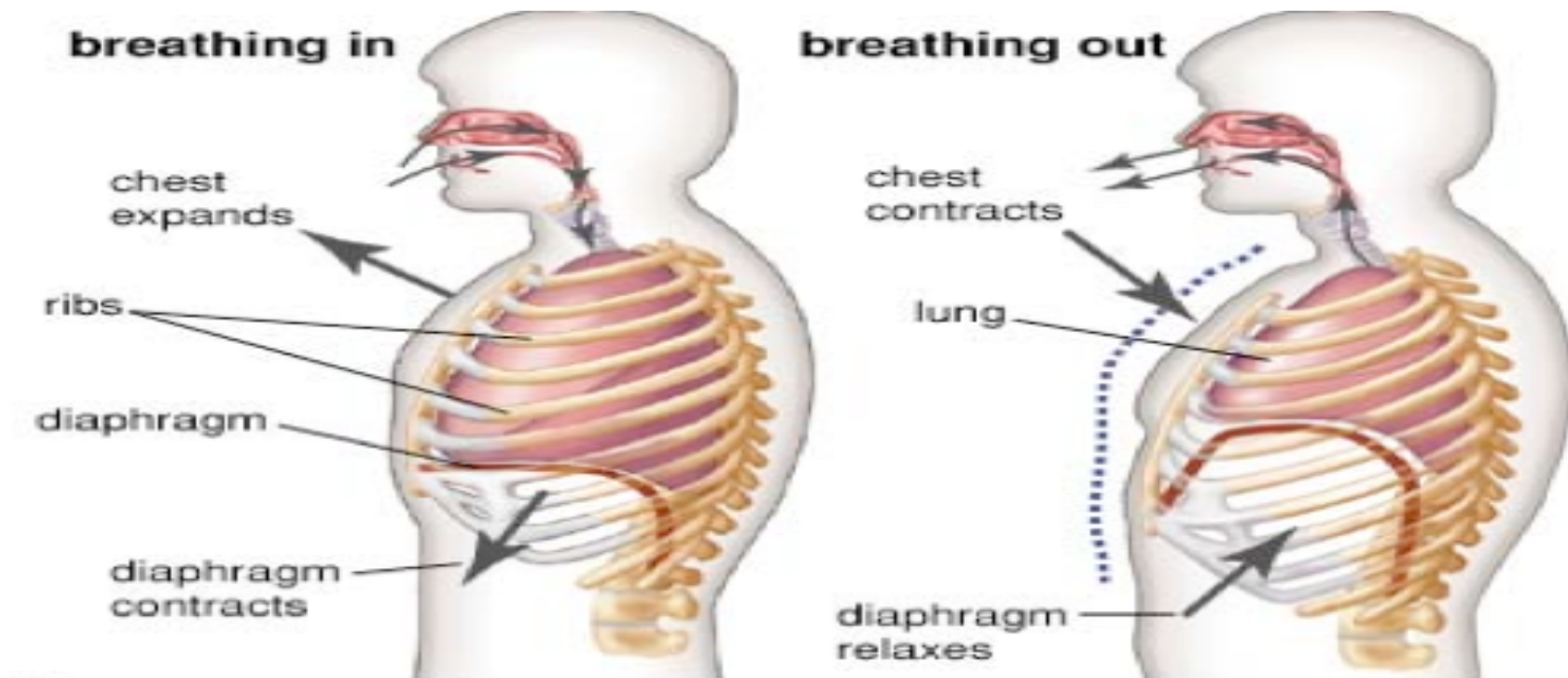


# Generel studieplan for klinisk undervisning på Respirationscenter Syd (RCS) 4. Semester

---



## Indholdsfortegnelse

Præsentation af afdelingen .....	3
Afdelingsledelsen: .....	3
Personale .....	4
Samarbejdspartnere .....	5
Døgnrytme på RCS .....	5
Arbejdsplan og sygemelding .....	6
Læringsforløb .....	6
Læringsmiljø .....	7
Vejledning .....	8
Studiemetoder .....	8
Organisering af sygeplejen .....	8
Sygeplejefaglige fænomener, opgaver og metoder .....	8
Læringsudbytter 4. semester .....	11
Tema: Sygepleje – Situationsbestemt kommunikation i samspil med patient og borger, pårørende og fagprofessionelle i og på tværs af sektorer. 11	

## **Præsentation af afdelingen**

Respirationscenter syd (RCS) består af fem sengestuer og behandler voksne, der lider af sjældne og kroniske vejrtrækningshandicap, fortrinsvis Amyotrofisk Lateral Sklerose (ALS), sklerose, muskelsvind, tetraplegi og kompliceret søvnapnø.

Udover den voksne patient gruppe, ydes der også behandling til børn over 2 år, der lider af sekretproblematikker. Denne behandling varetages dog kun af sygeplejerskerne i afdelingens børnegruppe.

Afsnittets hovedfunktion er;

Oplæring af hjælpere til patienter med behov for hjemmerespiratorbehandling

Oplæring af hjælpere til patienter med tracheostomi og sekretproblematikker

Oplæring af hjælpere til patienter med behov for Non Invasiv Ventilation (NIV)

Søvnmonitorering

Ambulant kontrol både læge- og sygeplejeambulatorium

RCS er dannet på baggrund af et læge-og sygeplejerfagligt samarbejde mellem Anæstesiologisk-Intensiv afd. V og Neurokirurgisk afd. U. RCS er fysisk at finde i forlængelse af afsnit. T på 9. sal i højhuset, men er et selvstændigt speciale med egen personale gruppe. I det daglige arbejde, er de to afsnit fælles om de praktiske gøremål, såsom orden i birum, servering af måltider etc.

### **Afdelingsledelsen:**

Specialeansvarlig overlæge: Michael Sprehn

Oversygeplejerske: Anne Pedersen

Afdelingssygeplejerske: Mette Riis Ladefoged

Stedfortræder for afdelingssygeplejerske: Signe Frøsig Jensen

## **Personale**

Personalet på RCS består af:

- Læger
- Sygeplejersker i form af
  - Basissygeplejersker
  - forløbskoordinator
  - Klinisk vejleder
  - Regionskonsulenter
  
- Social og sundhedsassistenter
- Social og sundhedsassistenter
- Socialrådgiver
- Sekretær
- Fysioterapeuter
- Serviceassistenter

## **Samarbejdspartnere**

- Respirationscenter Øst/Glostrup (RCØ); formaliseret samarbejde
- Respirationscenter Vest/Aarhus (optager patienter fra samme landsdel)
- Afd. F (ved anlæggelse af tracheostomi)
- Diætist og ergoterapeut tilknyttet OUH
- Leverandører af diverse apparatur
- Vikarbureauer (ifht. hjælperordninger)
- Kommunerne
- Center for Kommunikation og Velfærdsteknologi, CKV, Odense (logopæd samt kommunikationshjælpemidler)

## **Døgnrytme på RCS**

I hverdagene arbejdes der fortrinsvis i 7 timers vagter, og i weekenderne i 12 timers vagter.

Derudover er der i hverdagene også en 12 timers nattevagt (søvnvagt).

Således er der i hverdagene vagtskifte kl. 7, 14 og 22. Og kl. 7 og 19 i weekenderne.

Studerende vil primært være i dagvagter, dog forventes det at man både er i aften-og nattevagt.

## **Arbejdsplan og sygemelding**

Du vil modtage en vagtplan for de første 14 dage på praktikportalen inden du starter i praktik på RCS. Resten af vagtplanen vil vi lave i samarbejde til forventnings- og midtvejssamtale.

I studietiden på RCS vil der være mulighed for at følge socialrådgiver, ambulatoriesygeplejersker samt ressource sygeplejersker, indenfor basalstimulation, ernæring, forflytning mm.

Bliver du syg, skal du sygemelde dig på afdelingens tlf. nr.: 29648324

Du finder retningslinjerne for, hvornår du skal syge- og raskmelde dig, på infonettet i retningslinjen *Sygefraværspolitik, Neurokirurgisk afdeling U*.

For plejepersonale/studerende gælder det, at man kontakter afdelingens vagthavende sygeplejerske, inden vaktens start, senest kl. 06.00 hvis man skal møde i dagvagt samt hurtigst muligt – og senest 5 timer før vaktens start, hvis man skal møde i aften- eller nattevagt.

Raskmelding skal ske inden kl. 12.00 til næste dags dagvagt, og inden kl. 10.00 til samme dags aften- eller nattevagt.

## **Læringsforløb**

I afsnit RCS er der én klinisk vejleder, der har den overordnede funktion i forhold til planlægge og strukturere de studerendes uddannelsesforløb. Det tilstræbes at den kliniske vejleder er til stede i dagtimerne de fleste af ugens dage og har et minimum af vagter. Den daglige vejledning foretages af klinisk vejleder i samarbejde med afsnittets øvrige personale, hvorved der er mulighed for at opleve forskellige måder at udføre sygepleje på. Den kliniske vejleder har én administrativ dag om ugen. På denne dag afholdes der PBL, uddannelsessamtaler og mere strukturerede vejledningssamtaler. Alle sygeplejersker og social –og sundhedsassistenter fungerer som ad hoc

vejledere.

Herudover er der i afdeling U en uddannelsesansvarlig sygeplejerske *Michella Andersen*, som varetager vejledende opgaver i forhold til kliniske vejledere, praktikvejledere og ledelsen i afdeling U.

1 gang ugentligt er der **Problem Baseret Læring (PBL)** fælles for studerende og elever på RC, U1, UO og RCS. Dette varetages af klinisk vejleder *Solveig Nørgaard (RC)*, *Trine Kjær Jensen (U1)*, *Heidi Lønberg (UO)* og *Gry Andersen (RCS)*. Det tilstræbes, at der altid er mindst én klinisk vejleder tilstede til PBL. Her drøftes og diskuteres der forskellige problemstillinger med udgangspunkt i en aktuel patientsituation.

### **Læringsmiljø**

I afsnit RCS tilstræber vi et læringsmiljø der er præget af høj faglighed, engagement, anerkendelse, respekt og tillid. Vi stræber mod, at de studerende bliver en del af praksisfællesskabet såvel mono samt tværfagligt.

Vi arbejder under mottoet: ”Den der skammer sig ved at spørge skammer sig ved at lære” – vi er åbne overfor spørgsmål og ønsker at lære fra os.

Vi forventer at du tager ansvar for egen læring. Dette kan du for eksempel gøre ved at:

- Tage initiativ til at lære
- Arbejde med at danne dig et overblik over, hvad du skal lære og hvordan du lærer
- Samarbejde sammen med den kliniske vejleder omkring planlægning af uddannelsesforløbet
- Tage aktivt del i det daglige arbejde og tage ansvar for ”egne” patienter
- Give feedback og slutevaluere afsnittet og praktikken

RCS er en lille afsnit, hvor vi har lidt plads. Vi har desværre ikke mulighed for at stille et studierum til rådighed. Hvis du brug for at fordybe dig fagligt, vil du kunne bruge afdelingens frokoststue eller stuer der ikke er optaget af patienter.

## **Vejledning**

I begyndelsen af forløbet udarbejder den studerende i samarbejde med klinisk vejleder den individuelle studieplan, hvor forløbet struktureres. Hverdagens planlægning, vejledning og evaluering tager udgangspunkt i de aftaler, der er lavet i den individuelle studieplan. Der er som udgangspunkt mulighed for mere strukturerede vejledningssamtaler 1 gang ugentligt.

## **Studiemetoder**

På RCS anvender de studerende fortrinsvis dataindsamlingsark, sygeplejeprocessen og model for at lære praktisk sygepleje som individuelle studiemetoder. Den studerende studietid tager udgangspunkt i refleksionsmodellen ”Klinisk beslutningstagen”. Se desuden uddannelsesenhedens hjemmeside: [www.ouh.dk/wm241677](http://www.ouh.dk/wm241677) . Her er en lang række af studiemetoder. Endvidere anvendes PBL som fælles studiemetode for studerende og elever.

## **Organisering af sygeplejen**

Vi tilstræber at skabe kontinuitet i plejen fra indlæggelse til udskrivelse og efterfølgende i patientens eget hjem. Sygeplejen er organiseret så hver patient, i respirator behandling, har 1- 2 kontaktsygeplejersker tildelt. Der stræbes efter at møde patienten inden indlæggelsen og efter indlæggelsen, et årligt hjemmebesøg som varetages af vores socialrådgiver og sygeplejerske.

## **Sygeplejefaglige fænomener, opgaver og metoder**

I afsnit RCS arbejder vi ud fra Region Syddanmarks værdigrundlag som lyder:



- Ordentlighed i det vi siger og gør
- Vækst i fagligheden
- Rum til fornyelse og begejstring

<http://www.regionsyddanmark.dk/wm201403>

[OUH har ligeledes et kodeks, der sætter kursen for udviklingen af OUH værdi- og kultursæt.](#)

- [Patienten først](#)
- [Højeste faglighed](#)
- [Helhed og ansvar](#)

<http://info.ouh.dk/wm488240>

Strategi for sygeplejen på OUH kan ses på nedenstående link.

<http://www.ouh.dk/wm359963>

På RCS møder man både den selvhjulpne patient og patienter med behov for fuld hjælp og støtte til at kunne varetage grundlæggende behov. Sygeplejen til patienten kan være mere eller mindre kompleks.

Kompleks sygepleje i vores afsnit defineres som et stabilt forløb, hvor der er behov for tætte observationer respiratorisk og revurderinger af situationen under indlæggelsen. Patienten har som ofte flere komplicerede problemstillinger. Det er ikke oplagt, hvad den optimale sygepleje er for patienten og der tages individuelle behov. Indlæggelsen er præget af flere etiske dilemmaer som diskuteres i afd.

Typiske sygeplejefaglige fænomener i afsnit RCS:

- Indlæggelsesprocedurer til den elektive patient
- Undervisning af hjælperhold til respiratorforløb, der typisk trækker sig over 4-5 uger
- Undervisning af hjælperhold til NIV, (Non Invasiv Ventilation) som typisk trækker sig over 3-4 dage
- C-pap behandling
- Søvnovervågning; Polysomnografi/ somnografi monitorering
- Tracheostomi pleje/behandling
- Ventilation med Rubensballon
- Udskrivelsesprocedure
- Præ- og postoperativ sygepleje ved ny tracheostomerede patienter

## Læringsudbytter 4. semester

### Tema: Sygepleje – Situationsbestemt kommunikation i samspil med patient og borger, pårørende og fagprofessionelle i og på tværs af sektorer.

*Klinisk lederskab er kompetanse til å veilede andre, organisere og prioritere arbeidoppgaver og bruke pleieteamets samlede ressurser og kompetanse best mulig for å møte pasientenes behov” (Kirkevold, M. Debatoplæg, DSR 2014. Sygepleje og sygeplejerskens rolle i dagens og fremtidens sundhedsvæsen )*

Mål for læringsudbytte (viden, færdigheder, kompetencer)	Forslag til aktiviteter og kliniske metoder der muliggør den studerendes læring	Forslag til litteratur
<p><b>Læring i praksis</b></p> <ul style="list-style-type: none"> <li>• Kan udvise ansvarlighed og holde sig fagligt ajour ud fra en forståelse for og identifikation af egne læreprocesser og udviklingsbehov (k)</li> <li>• Kan mestre relevante studie- og arbejdsmetoder til at opsøge, vurdere og fortolke empiri, teori og forskningsmetoder og deltage i innovations-, udviklings- og forskningsarbejde (f)</li> </ul>	<p>Den studerende udarbejder individuel studieplan i samarbejde med klinisk vejleder med inddragelse af</p> <ul style="list-style-type: none"> <li>• læringsindhold</li> <li>• læringsredskaber</li> <li>• læreprocesser, udviklingsbehov og strategier</li> <li>• feedback/evalueringer</li> <li>• studieaktivitetsmodellen (samarbejde)</li> <li>• selvevaluering af tidligere læringsaktiviteter</li> <li>• obligatorisk studieaktivitet</li> <li>• aftaler om deltagelse i praksisfællesskabets aktiviteter døgnet rundt</li> </ul> <p>Introduceres til og anvender relevante studiemetoder for semestret</p> <p>Deltager i Intro og brand, patient- og arbejdssikkerhed  <a href="http://www.ouh.dk/wm393669">http://www.ouh.dk/wm393669</a></p> <p>E-læring Brandskole gennemføres, hvis det er mere end et år siden den</p>	<p>Studieaktivitetsmodellen  <a href="http://www.ouh.dk/wm493586">http://www.ouh.dk/wm493586</a></p> <p>OUH pjece: Praktiske oplysninger til sygeplejestuderende  <a href="http://www.ouh.dk/wm404823">http://www.ouh.dk/wm404823</a></p> <p>OUH pjece: Rammer for læring til sygeplejestuderende  <a href="http://www.ouh.dk/wm404823">http://www.ouh.dk/wm404823</a></p> <p>Studiemetoder på Uddannelse og kompetenceudvikling hjemmesiden  <a href="http://www.ouh.dk/wm493936">http://www.ouh.dk/wm493936</a></p> <p>Frederiksen, K. og Glinsvad, B. (red) 2014. "Fag - Grundbog i sygepleje". 1. udg., Kbh.: Munksgaard s. 259-282</p>

	<p>sidste praktik på OUH</p> <p>Gennemfører ved første praktik-/arbejdsdag på OUH nedenstående tavshedspligt/tavsheds erklæring. Fremviser udskrift af mail på gennemførelse med henblik på at drøfte den lokale praksis for tavshedspligt <a href="http://www.ouh.dk/wm467772">http://www.ouh.dk/wm467772</a></p> <p>Opdaterer løbende sin viden på aktuelle områder ift. pleje- og behandlingsopgaver hos egne patienter</p> <p>Søger selvstændigt viden i form af artikler, dokumenter i infonet og andre databaser, vurderer den indhentede videns egnethed i forhold til plejeopgaven</p>	
<p><b>Klinisk beslutningstagen</b></p> <ul style="list-style-type: none"> <li>• Kan anvende klinisk beslutningstagen ud fra forskellige former for viden i samspil med patient og borger til systematisk at observere, diagnosticere, vurdere, prioritere, lede, koordinere, evaluere, dokumentere og justere sygepleje på individ-, gruppe- og samfunds niveau (f)</li> <li>• Har viden om og kan reflektere over videnformer til systematisk at observere, diagnosticere, kommunikere, vurdere, prioritere, lede, koordinere, evaluere, dokumentere og justere sygepleje til patient og borger på individ-, gruppe- og samfunds niveau (v)</li> <li>• Kan anvende sygeplejefaglige interventioner i stabile, akutte og komplekse pleje- og behandlingsforløb samt i forebyggende, rehabiliterende og pallierende forløb (f)</li> <li>• Har viden om og kan reflektere over forebyggelse, sundhedsfremme,</li> </ul>	<p>Sætter sig ind i afdelingens typiske sygdoms-, pleje- og behandlingsforløb</p> <p>Anvender sygeplejeprocessen systematisk i sin tilrettelæggelse, udførelse og evaluering af plejeforløb til den enkelte patient og grupper af patienter</p> <p>Triagerer patienten, observerer, kommunikerer og indsamler andre objektive og subjektive data hos patienten mhp en samlet overblik over patientens aktuelle tilstand</p> <p>Reflekterer med vejleder over prioritering af sygeplejefaglige interventioner i akutte/livstruende tilstande, i komplekse tilstande og ved stabile forløb</p> <p>Deltager aktivt i plejen af komplekse/akutte patienter. Anvender refleksionsmodel til refleksion over kompleksiteten i aktuelle pleje- og behandlingsforløb</p> <p>Indsamler og reflekterer over subjektive data ift. at skabe et overblik over patientens psykiske, sociale og åndelige behov</p> <p>Fokuserer på samarbejde og inddragelse af patient og pårørende i den kliniske beslutningstagning med støtte til patienten</p> <p>Sætter sig ind i og kan beskrive forskelle på sundhedsfremmende, forebyggende, rehabiliterende og palliative indsatser, samt hvordan patient og pårørendes sociale og</p>	<p><a href="#">Sygeplejeprocessen</a></p> <p>Christiansen, S. "Sygeplejeprocessen". I: Frederiksen, K. &amp; Glinsvad, B. red. 2014. "Fag - Grundbog i sygepleje", 1. udg., København: Munksgaard, s. 199 – 218</p> <p>Henderson, Virginia, 2012. "ICN Sygeplejens grundlæggende principper". 7. udg., Nyt Nordisk Forlag, Arnold Busck. Dansk Sygeplejeråd, s. 11-59</p> <p>Center for kliniske retningslinjer <a href="http://www.cfr.dk/">http://www.cfr.dk/</a></p> <p><a href="#">Refleksionsmodel over kompleksitet</a></p> <p>Model for klinisk beslutningstagen <a href="http://www.ouh.dk/wm493936">http://www.ouh.dk/wm493936</a></p> <p>Susanne Jastrup (2014): "Det sygeplejefaglige ræsonnement", kap. 5 i "Klinik-grundbog i sygepleje", red. S. Jastrup og D. Helving Rasmussen, Munksgaard</p> <p>Færch, Jane (2011): "Kvalificering af den kliniske beslutning". Sygeplejersken nr. 11/2011</p>

<p>rehabilitering og palliation relateret til individuelle, sociale og kulturelle forholds indflydelse (v)</p> <ul style="list-style-type: none"> <li>• Kan anvende teknologier i udførelse og udvikling af pleje, omsorg og behandling (f)</li> <li>• Har viden om og kan reflektere over sundhedsvæsenets organisering, ansvarsfordeling og virkemåder sektorer imellem ud fra lovgrundlag, etisk ansvar, og samfundsmæssige vilkår (v)</li> </ul>	<p>kulturelle forhold spiller ind</p> <p>Anvender relevante kliniske metoder og teknologiske hjælpemidler ift. patientens behov for pleje og behandling, fx</p> <ul style="list-style-type: none"> <li>• Screeninger (ADL undersøgelser, genoptræningsplaner m. fl.)</li> <li>• Hjælpemidler til udførelse af sygepleje</li> <li>• Patientens personlige hjælpemidler</li> <li>• Vejledning i sundhedsfremmende og forebyggende indsatser</li> </ul> <p>Anvender klinisk beslutningstagen som refleksionsmodel i forhold til de udførte sygeplejeinterventioner (kliniske beslutninger)</p> <p>Reflekterer over sygeplejerskens virksomhedsområde, sygeplejerskens juridiske og etiske ansvar ift. egne patienter</p>	<p>4. semester Odense litteraturliste kan hentes på (når den foreligger): <a href="http://ucl.dk/saerligt-for/kliniske-undervisningssteder/klinisk-undervisningssted-sygeplejersken-odense/98675-2/">http://ucl.dk/saerligt-for/kliniske-undervisningssteder/klinisk-undervisningssted-sygeplejersken-odense/98675-2/</a></p> <p>4. semester Svendborg litteraturliste hentes på (når den foreligger): <a href="http://ucl.dk/saerligt-for/kliniske-undervisningssteder/klinisk-undervisningssted-sygeplejerske-svendborg/litteratur-sygeplejerske-svendborg/">http://ucl.dk/saerligt-for/kliniske-undervisningssteder/klinisk-undervisningssted-sygeplejerske-svendborg/litteratur-sygeplejerske-svendborg/</a></p> <p>Patientens klagemuligheder OUH, Infonet <a href="http://ekstern.infonet.regionsyddanmark.dk/Files/dokument71100.htm">http://ekstern.infonet.regionsyddanmark.dk/Files/dokument71100.htm</a></p> <p>Sundhedsloven <a href="https://www.retsinformation.dk/forms/r0710.aspx?id=183932">https://www.retsinformation.dk/forms/r0710.aspx?id=183932</a></p>
<p><b>Klinisk lederskab</b></p> <ul style="list-style-type: none"> <li>• Kan anvende klinisk lederskab af patient og borger, pleje- og behandlingsforløb i samspil med fagprofessionelle og tværprofessionelt under hensyntagen til kvalitetssikring (f)</li> <li>• Har viden om og kan reflektere over sygeplejefagets værdier, teorier, begreber og metoder på individ- og gruppeniveau (v)</li> </ul>	<p>Sætter sig ind i afdelingens organisering herunder afsnittets pleje- og arbejdsformer</p> <p>Anvender sygeplejeprocessen og andre kliniske metoder i sin tilrettelæggelse af pleje og behandling til egne patienter med fokus på samspil og situationsbestemt kommunikation i forskellige kontekster</p> <p>Tager ansvar for patientens samlede forløb og understøtter patientens oplevelse af tilfredshed med pleje og behandling i afsnittet og på tværs af sundhedsvæsenets professioner, institutioner og sektorer</p> <p>Indgår i samarbejde med afsnittets tværprofessionelle samarbejdspartnere med henblik på at identificere behov for hjælpemidler og udføre forebyggende, sundhedsfremmede, rehabiliterende og lindrende aktiviteter</p> <p>Reflekterer over sygeplejerskens virksomhedsområde og sygeplejerskens etiske og professionelle ansvar ift. egne patienter</p>	<p>Anvender kliniske retningslinjer, instrukser og søger videnskabelig litteratur i databaser i Center for kliniske retningslinjer <a href="http://www.cfkr.dk/">http://www.cfkr.dk/</a></p> <p>Infonet</p> <p><a href="#">Refleksionsmodel over kompleksitet</a></p> <p>Tværprofessionelt samarbejde i klinisk uddannelse på OUH: <a href="http://www.ouh.dk/wm493936">http://www.ouh.dk/wm493936</a></p> <p>”At lede sygepleje - Sygeplejerskens virksomhedsområde”. Redigeret af: Dorte Samson Eldrup &amp; Tine Glasscock</p>

<p><b>Samspil, vejledning og undervisning relateret til sygeplejen</b></p> <ul style="list-style-type: none"> <li>• Har viden om og kan reflektere over viden om individuelle, sociale og etiske forholds indflydelse på menneskers oplevelser og reaktioner ved sundhedsudfordringer og sygdomssammenhænge (v)</li> <li>• Kan forstå og reflektere over viden om målrettede pædagogiske-kommunikative interventioner i direkte og digital kontekst med involvering af patient, borger og pårørende med respekt for forskellighed (v)</li> <li>• Har viden om og kan reflektere over anvendelse af kommunikationsteorier- og metoder og kan forstå den kommunikative betydning i forhold til dialog og relationskabelse (v)</li> <li>• Kan anvende vejledning og undervisning af patient/ borger, pårørende, kolleger og uddannelsessøgende (f)</li> <li>• Kan anvende situationsbestemt kommunikation, vejledning og rådgivning i samspil med patient og borger i professionsfaglig og tværprofessionel praksis (f)</li> <li>• Kan håndtere og påtage sig ansvar for professionsrelevant teknologi, herunder informations- og kommunikationsteknologi i den</li> </ul>	<p>Indgår i en professionel relation med patienter og pårørende og reflekterer over det gode samarbejde, og hvordan dialog har betydning for relationen</p> <p>Reflekterer over patientens oplevelser og reaktioner ud fra ressourcer og mestringsstrategier i relation til sundhedsudfordringer samt udøver sygepleje med respekt for den enkelte patients integritet, familie og netværk</p> <p>Introduceres til afsnittets professionsrelevante teknologi herunder informations- og kommunikationsteknologi</p> <p>Dataindsamler med henblik på at afdække patientens behov for vejledning og undervisning og kommer med forslag til sundhedspædagogiske tiltag</p> <p>Anvender situationsbestemt kommunikation og vejleder/underviser egne patienter og pårørende i aktuelle problemstillinger herunder sundhedsfremmende og forebyggende indsatser</p> <p>Anvender afsnittets relevante teknologi i forbindelse med undervisning og vejledning, eksempelvis</p> <ul style="list-style-type: none"> <li>• teletolkning</li> <li>• patient og pårørende brug af app's</li> <li>• vejledning i brug af monitoreringsapparater til patienten</li> </ul>	<p>"Kompetenceudviklingsark i patient og pårørende samarbejde"  <a href="http://www.ouh.dk/wm493936">http://www.ouh.dk/wm493936</a></p> <p>Andre kommunikative studiemetoder  <a href="http://www.ouh.dk/wm493936">http://www.ouh.dk/wm493936</a></p> <p>Birgitte Hansson (2014): "Sygeplejerskens relation til patienten", kap. 10 i "Patient–grundbog i sygepleje", red. D. B. Danbjørg og N. Tvistholm, Munksgaard</p> <p>Nanna Kappel (2014): "Sygeplejerskens interaktion med patienten", kap. 11 i "Patient–grundbog i sygepleje", red. D. B. Danbjørg og N. Tvistholm, Munksgaard</p> <p>Lene Seibæk og Lise Hounsgaard (2014): "Sygeplejerskens støtte til patienten", kap. 12 i "Patient–grundbog i sygepleje", red. D. B. Danbjørg og N. Tvistholm, Munksgaard</p>
---	--	--

relevante kontekst (k)		
<p><b>Tværfprofessionelt og tværsektorielt samarbejde</b></p> <ul style="list-style-type: none"> <li>• Kan mestre tværfprofessionelt og tværsektorielt samarbejde i forskellige borger og patientforløb og sammenhænge (f)</li> </ul>	<p>Sætter sig ind i, hvordan tværfprofessionelt og tværsektorielt samarbejde specifikt udmønter sig i det pågældende afsnit</p> <p>Orienterer sig om samarbejdsaftaler i sundhedsvæsenet (sambo m.m.) og anvender nationale, regionale og kommunale tilbud jvf. semesterets tema</p> <p>Følger patientforløb i egen afdeling og tager ansvar for tværfprofessionelt og tværsektorielt samarbejde omkring patienten fx fra indlæggelse til udskrivelse eller overflytning til en anden afdeling</p>	<p>Anvender materiale om 'Tværfprofessionelt samarbejde' fra Uddannelse og kompetenceudviklingen <a href="http://www.ouh.dk/wm493936">http://www.ouh.dk/wm493936</a></p> <p>Dalsted, R. "Sygeplejerskens rolle i det tværfprofessionelle patientforløb". I: Eldrup, D. og Glasscock, T. red., 2014. "At lede sygepleje". 1. udg., Kbh.: Gads Forlag, s. 205-214</p> <p>Andy Højholdt (2016): "Tværfprofessionelt samarbejde i teori og praksis", Hans Reitzels forlag</p> <p>Sine Lehn-Christiansen (2016): Tværfprofessionelt samarbejde i sundhedsfaglig praksis", Munksgaard</p>

<p><b>Lægemiddelhåndtering</b></p> <p>Der findes ikke mål for læringsudbyttet; lægemiddelhåndtering, hvorfor der henvises til indholdet i semesterbeskrivelsen:</p> <ul style="list-style-type: none"> <li>• Farmakologi relateret til det kliniske undervisningssted og udvalgte patient/borgerforløb</li> <li>• Sygeplejersken og den studerendes ansvar og kompetence i forbindelse med håndtering af lægemidler omfattende: Dispensering, administration og opbevaring, rammeordination og rammedelegering, indikation/kontraindikation, virkning/bivirkning og interaktion, patientsikkerhed relateret til håndtering af lægemidler, compliance, adherence, concordance i relation til lægemidler</li> </ul>	<p>Gennemfører E-læringskursus i medicin håndtering i løbet af semesteret. Medbringer mailkviktering samt notater fra gennemførelsen af e-læringen. Sammen med klinisk vejleder drøftes medicin håndtering på baggrund af notater fra e-læringen samt klinisk praksis omkring medicin håndtering <a href="http://www.ouh.dk/wm483561">http://www.ouh.dk/wm483561</a></p> <p>Sætter sig ind i lægemidlernes virkning og bivirkning samt indikation for den aktuelle ordination til egne patienter Beskriver forhold med betydning for patientsikkerheden, fx. de 5 trin, hygiejne, opbevaring, interaktioner og kontraindikationer (cave)</p> <p>Identificerer patientens forudsætninger for at håndtere egen medicin under indlæggelse og efter udskrivelse</p> <p>Doserer, dispenserer, administrerer lægemidler til egne patienter og dokumenterer i Cosmic i relation til eget kompetence og ansvarsområde (under vejledning) Kommer med forslag til mulige ordinationer indenfor rammedelegering til egne patienter</p> <p>Vejleder/underviser patient og pårørende i relation til lægemiddel håndtering</p> <p>Sætter sig ind i begreberne 'Concordance og adherence': Nye compliancebegreber, der signalerer et skift i tilgangen til patienten, den sundhedsprofessionelles rolle og selve behandlingsprocessen</p>	<p>"Medicinalgivning for sygeplejestuderende" <a href="http://infonyet.regionsyddanmark.dk/D4Doc/bookframes.asp?BookID=179">http://infonyet.regionsyddanmark.dk/D4Doc/bookframes.asp?BookID=179</a></p> <p><a href="http://www.medicin.dk">www.medicin.dk</a></p> <p>Retningslinjer for sygeplejestuderendes medvirken ved lægemiddel håndtering UCL <a href="http://esdhweb.ucl.dk/1123355.Retningslinjer%20vedr%C3%A6gemiddel%C3%A5ndtering%20inkl%201%20og%202%20semester.%20okt.%202016.pdf">http://esdhweb.ucl.dk/1123355.Retningslinjer%20vedr%C3%A6gemiddel%C3%A5ndtering%20inkl%201%20og%202%20semester.%20okt.%202016.pdf</a></p> <p><a href="https://www.pharmakon.dk/media/3535/compliance_concordance_hefte.pdf">https://www.pharmakon.dk/media/3535/compliance_concordance_hefte.pdf</a></p>
<p><b>Kvalitetsudvikling og kvalitetssikring</b></p> <ul style="list-style-type: none"> <li>• Kan anvende og begrunde metoder og beskrevne standarder for</li> </ul>	<p>Beskriver begreberne kvalitetssikring og kvalitetsudvikling og sætter sig ind i de 8 nationale mål for sundhedsvæsenet og Region Syddanmarks kvalitetsprogram (forbedringsmodellen)</p>	<p>Inge Madsen og Preben Ulrich Pedersen (2014): "Kvalitetsudvikling og kliniske retningslinjer", kap. 4 i "Fag – grundbog i</p>



<p>kvalitetssikring og kvalitetsudvikling (f)</p> <ul style="list-style-type: none"> <li>• Kan håndtere og påtage sig ansvar for kvalitetssikring og kvalitetsudvikling i konkret praksis (k)</li> </ul>	<p>Identificerer, via evaluering, kvaliteten i den udførte sygepleje hos den konkrete patient Begrunder, justerer sygeplejehandlinger fremadrettet mhp. sikring af kvaliteten og anvender sin ny erhvervede faglige viden i forhold til klinisk beslutningstagen</p>	<p>sygepleje”, red. K. Frederiksen og B. Glinsvad, Munksgaard</p> <p>Nye nationale mål for sundhedsvæsenet:  <a href="http://www.sum.dk/~media/Filer%20-%20Publikationer_i_pdf/2016/Nationale-maal/SUM-Nationale-maal-L-april-2016.ashx">http://www.sum.dk/~media/Filer%20-%20Publikationer_i_pdf/2016/Nationale-maal/SUM-Nationale-maal-L-april-2016.ashx</a></p> <p>Kvalitetsprogrammet i RSD:  <a href="file:///C:/Users/bav3im/Downloads/kvalitetsprogram.pdf">file:///C:/Users/bav3im/Downloads/kvalitetsprogram.pdf</a></p> <p>WHO's kvalitetsmål:  <a href="https://www.sst.dk/publ/Publ2002/national_strategi/html/index3.html">https://www.sst.dk/publ/Publ2002/national_strategi/html/index3.html</a></p>
--	--	---