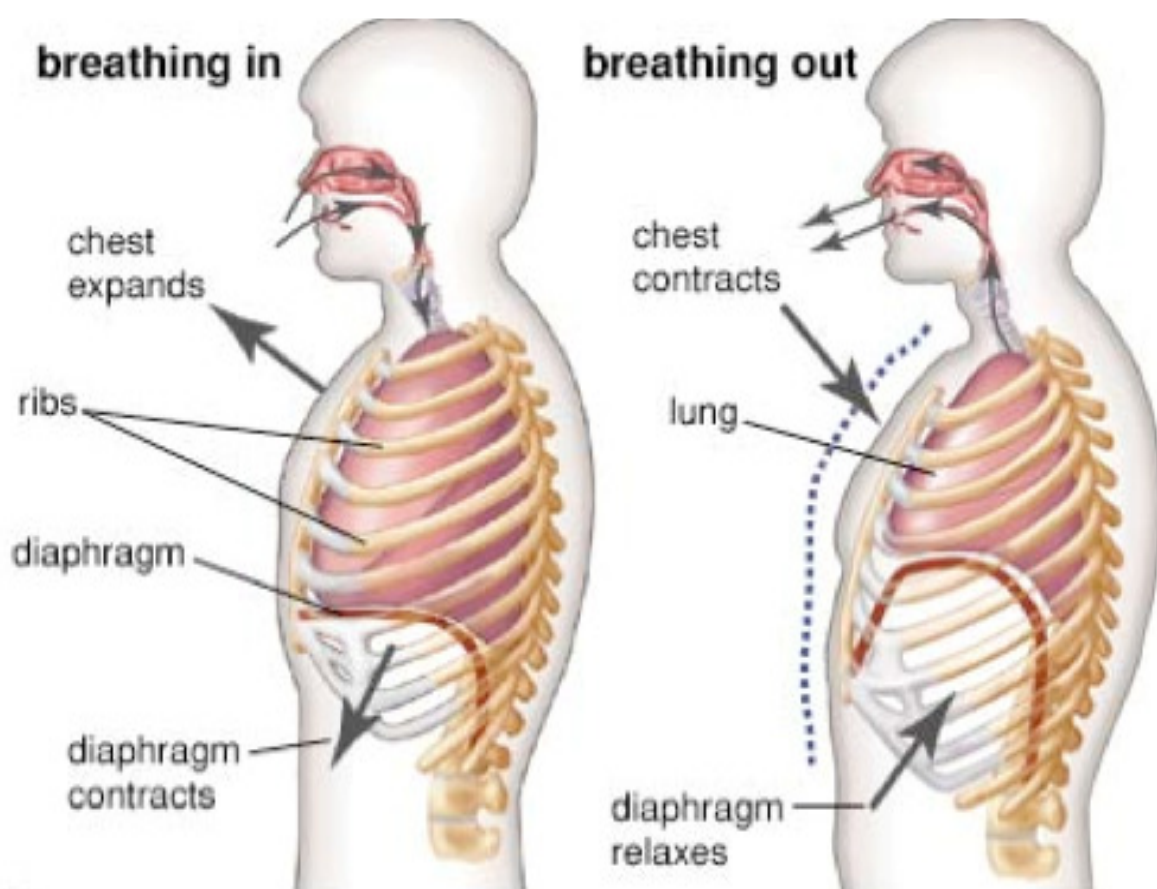


# Uddannelsesmappe for social og sundhedsassistentelever - Respirationscenter Syd (RCS)



## Indholdsfortegnelse

Uddannelsesmappe for social og sundhedsassistentelever - Respirationscenter Syd (RCS).....	1
<b>Præsentation af afdelingen .....</b>	<b>3</b>
Afdelingsledelsen: .....	3
Personale .....	4
Samarbejdspartnere .....	4
Døgnrhythme på RCS.....	5
Arbejdsplan og sygemelding.....	5
<b>Læringsforløb .....</b>	<b>6</b>
Læringsmiljø .....	6
Vejledning.....	7
Studiemetoder.....	7
Organisering af sygeplejen .....	7
<b>Sygeplejefaglige fænomener, opgaver og metoder.....</b>	<b>7</b>
Typiske sygeplejefaglige fænomener i afsnit RCS: .....	8
<b>Læringsark 3. praktik for social- og sundhedsassistentelever på     Fyn .....</b>	<b>10</b>
Læringsark .....	10
<b>Ordliste .....</b>	<b>50</b>

## **Præsentation af afdelingen**

Respirationscenter syd (RCS) består af fem sengestuer og behandler voksne, der lider af sjældne og kroniske vejrtrækningshandicap, fortrinsvis Amyotrofisk Lateral Sklerose (ALS), sklerose, muskelsvind, tetraplegi og kompliceret søvnapnø.

Udover den voksne patient gruppe, ydes der også behandling til børn over 2 år, der lider af sekretproblematikker. Denne behandling varetages dog kun af sygeplejerskerne i afdelingens børnegruppe.

Afsnittets hovedfunktion er;

Oplæring af hjælpere til patienter med behov for hjemmerespiratorbehandling

Oplæring af hjælpere til patienter med tracheostomi og sekretproblematikker

Oplæring af hjælpere til patienter med behov for Non Invasiv Ventilation (NIV)

Søvnmonitorering

Ambulant kontrol både læge- og sygeplejeambulatorium

RCS er dannet på baggrund af et læge-og sygeplejerfagligt samarbejde mellem Anæstesiologisk-Intensiv afd. V og Neurokirurgisk afd. U. RCS er fysisk at finde i forlængelse af afsnit. TD på 9. sal i højhuset, men er et selvstændigt speciale med egen personale gruppe. I det daglige arbejde, er de to afsnit fælles om de praktiske gøremål, såsom orden i birum, servering af måltider etc.

### ***Afdelingsledelsen:***

Specialeansvarlig overlæge: Michael Sprehn

Oversygeplejerske: Anne Pedersen

Afdelingssygeplejerske: Mette Riis Ladefoged

Stedfortræder for afdelingssygeplejerske: Signe Frøsig Jensen

## ***Personale***

Personalet på RCS består af:

- Læger
- Sygeplejersker i form af
  - Basissygeplejersker
  - Forløbskoordinator
  - Regionskonsulenter
  - Klinisk vejleder
- Social og sundhedsassistenter
- Socialrådgiver
- Sekretær
- Fysioterapeuter
- Serviceassistenter

## ***Samarbejdspartnere***

Respirationscenter Øst/Glostrup (RCØ); formaliseret samarbejde

- Respirationscenter Vest/Aarhus (optager patienter fra samme landsdel)
- Afd. F (ved anlæggelse af tracheostomi)
- Diætist og ergoterapeut tilknyttet OUH
- Leverandører af diverse apparatur
- Vikarbureauer (ifht. hjælperordninger)
- Kommunerne
- Center for Kommunikation og Velfærdsteknologi, CKV, Odense (logopæd samt kommunikationshjælpemidler)

## ***Døgnrytme på RCS***

I hverdagene arbejdes der fortrinsvis i 7 eller 8 timers vagter, og i weekenderne i 12 timers vagter. Derudover er der i hverdagene også en 12 timers nattevagt (søvnvagt). Således er der i hverdagene vagtskifte kl. 7, 14 og 22. Og kl. 7 og 19 i weekenderne.

Elever vil arbejde i skiftende vagter samt i weekender. Du må som elev dog højst arbejde 1/3 af din arbejdstid i aften- og natperioder samt gennemsnitlig hver 2. weekend. Din ugentlige arbejdstid er gennemsnitlig 37 timer.

## ***Arbejdsplan og sygemelding***

Du vil modtage en vagtplan for de første 4 uger pr. mail inden du starter i praktik på RCS. Resten af vagtplanen vil vi lave i samarbejde til forventnings- og midtvejssamtale.

I din praktik på RCS vil der være mulighed for at følge socialrådgiver, ambulatoriesygeplejersker samt ressource sygeplejersker, indenfor basalstimulation, ernæring, forflytning mm.

Bliver du syg, skal du sygemelde dig på afdelingens tlf. nr.: 29648324

Du finder retningslinjerne for, hvornår du skal syge- og raskmelde dig, på infonettet i retningslinjen *Sygefraværspolitik, Neurokirurgisk afdeling U* samt orientere dig i *Håndbog for SSA-elever ansat ved Region Syddanmark*.

For plejepersonale/elever gælder det, at man kontakter afdelingens vagthavende sygeplejerske, inden vaktens start, senest kl. 06.00 hvis man skal møde i dagvagt samt hurtigst muligt – og senest 5 timer før vaktens start, hvis man skal møde i aften- eller nattevagt.

Raskmelding skal ske inden kl. 12.00 til næste dags dagvagt, og inden kl. 10.00 til samme dags aften- eller nattevagt.

Du har som elev mødepligt under hele uddannelsen, både når du er i skole, og når du er i praktik. Ligesom i andre ansættelsesforhold er det ikke tilladt at udeblive uden gyldig grund, hverken i skole eller praktik.

## Læringsforløb

I afsnit RCS er der én klinisk vejleder, der har den overordnede funktion i forhold til planlægge og strukturere de sygeplejerske studerendes samt SOSU-elevernes uddannelsesforløb. Det tilstræbes at den kliniske vejleder er til stede i dagtimerne de fleste af ugens dage og har et minimum af vagter. Den daglige vejledning foretages af klinisk vejleder i samarbejde med afsnittets øvrige personale, hvorved der er mulighed for at opleve forskellige måder, at udføre sygepleje på. Den kliniske vejleder har én administrativ dag om ugen. På denne dag afholdes der PBL, uddannelsessamtaler og mere strukturerede vejledningssamtaler. Alle sygeplejersker og social –og sundhedsassistenter fungerer som ad hoc vejledere.

Herudover er der i afdeling U en uddannelsesansvarlig sygeplejerske *Dorte Gram*, som varetager vejledende opgaver i forhold til kliniske vejledere, praktikvejledere og ledelsen i afdeling U.

## Læringsmiljø

I afsnit RCS tilstræber vi et læringsmiljø der er præget af høj faglighed, engagement, anerkendelse, respekt og tillid. Vi stræber mod, at de studerende bliver en del af praksisfællesskabet såvel mono samt tværfagligt.

Vi arbejder under mottoet: ”Den der skammer sig ved at spørge skammer sig ved at lære” – vi er åbne overfor spørgsmål og ønsker at lære fra os.

Vi forventer at du tager ansvar for egen læring. Dette kan du for eksempel gøre ved at:

- Tage initiativ til at lære
- Arbejde med at danne dig et overblik over, hvad du skal lære og hvordan du lærer
- Samarbejde sammen med den kliniske vejleder omkring planlægning af praktikforløbet
- Tage aktivt del i det daglige arbejde og tage ansvar for ”egne” patienter
- Give feedback og slutevaluere afsnittet og praktikken

RCS er en lille afsnit, hvor vi har lidt plads. Vi har desværre ikke mulighed for at stille et studierum

til rådighed. Hvis du brug for at fordybe dig fagligt, vil du kunne bruge afdelingens frokoststue eller stuer der ikke er optaget af patienter.

## ***Vejledning***

I begyndelsen af forløbet udarbejder den eleven i samarbejde med klinisk vejleder uddannelsessamtale, hvor forløbet struktureres. Hverdagens planlægning, vejledning og evaluering tager udgangspunkt i de aftaler, der er lavet til uddannelsessamtalen. Der er som udgangspunkt mulighed for mere strukturerede vejledningssamtaler 1 gang ugentligt.

## ***Studiemetoder***

På RCS anvender eleverne fortrinsvis læringsark, dataindsamlingsark samt sygeplejeprocessen og for at lære praktisk sygepleje som individuelle studiemetoder. For mere information se OUH's hjemmeside under uddannelse og kompetenceudvikling. Link: <http://www.ouh.dk/wm428371>

## ***Organisering af sygeplejen***

Vi tilstræber at skabe kontinuitet i plejen fra indlæggelse til udskrivelse og efterfølgende i patientens eget hjem. Sygeplejen er organiseret så hver patient, i respirator behandling, har 1- 2 kontaktsygeplejersker tildelt. Der stræbes efter at møde patienten inden indlæggelsen og efter indlæggelsen, et årligt hjemmebesøg som varetages af vores socialrådgiver og regionskonsulenter.

## **Sygeplejefaglige fænomener, opgaver og metoder**

I afsnit RCS arbejder vi ud fra Region Syddanmarks værdigrundlag som lyder:

- Ordentlighed i det vi siger og gør
- Vækst i fagligheden
- Rum til fornyelse og begejstring

<http://www.regionsyddanmark.dk/wm201403>

OUH har ligeledes et kodeks, der sætter kursen for udviklingen af OUH værdi- og kultursæt.

- Patienten først
- Højeste faglighed
- Helhed og ansvar

<http://info.ouh.dk/wm488240>

Strategi for sygeplejen på OUH kan ses på nedenstående link.

<http://www.ouh.dk/wm359963>

På RCS møder man både den selvhjulpne patient og patienter med behov for fuld hjælp og støtte til at kunne varetage grundlæggende behov. Sygeplejen til patienten kan være mere eller mindre kompleks.

Kompleks sygepleje i vores afsnit defineres som et stabilt forløb, hvor der er behov for tætte observationer respiratorisk og revurderinger af situationen under indlæggelsen. Patienten har som ofte flere komplicerede problemstillinger. Det er ikke oplagt, hvad den optimale sygepleje er for patienten og der tages individuelle behov. Indlæggelsen er præget af flere etiske dilemmaer som diskuteres i afd.

### ***Typiske sygeplejefaglige fænomener i afsnit RCS:***

- Indlæggelsesprocedurer til den elektive patient
- Præ- og postoperativ sygepleje ved ny tracheostomerede patienter
- Undervisning af hjælperhold til respiratorforløb, der typisk trækker sig over 4-5uger



- Undervisning af hjælperhold til NIV, (Non Invasiv Ventilation) som typisk trækker sig over 3-4 dage
- C-pap behandling
- Søvnovervågning; Polysomnografi/ somnografi monitorering
- Tracheostomi pleje/behandling
- Ventilation med Rubensballon
- Udskrivelsesprocedure

## ***Læringsark***

Læringsarkene er et fælles læringsredskab, der anvendes i de 10 fynske kommuner samt på regionens psykiatriske og somatiske praktikpladser på Fyn.

### **Læringsarkene er bygget op ud fra tre overordnede temaer:**

1. Tværprofessionelt samarbejde med borgeren i det nære sundhedsvæsen
2. Tværprofessionelt samarbejde med borgeren/patienten med en psykisk lidelse
3. Det tværprofessionelle og det tværsektorielle samarbejde i sammenhængende borger- / patientforløb

### **Hvert tema er igen opdelt i tre fokusområder:**

1. Sundhedsvæsenets opbygning, rammer og regler for social- og sundhedsassistentens virksomhedsområde
2. Social- og sundhedsassistentens professionelle rolle og fagprofil i det sammenhængende sundhedsvæsen
3. Social- og sundhedsassistentens møde med borger/patient i det sammenhængende sundhedsvæsen

For hvert fokusområde er der valgt relevante praktikmål, og disse er listet op i et skema.

Baggrund for den skematiske opbygning af læringsarkene er, at sætte fokus på den enkelte elevs læringsmål for at få eleven til at reflektere over allerede kendt viden fra skolen og/eller fra praksis, således at der skabes mest mulig transfer og en aktiv læreproces.

Materialet vil danne baggrund for planlægningen af den enkelte elevs læringsaktiviteter og opgaver i praktikken og skal introduceres ved en forventningssamtale.

### **Opbygning**

- Først er målene beskrevet, herefter tilhørende læringsaktiviteter og til sidst ”hvad ved jeg allerede om dette mål?” og ”hvad mangler jeg for at kunne nå målet?”
- Opgaverne fra Praktikbogen er vejledende, eleven/vejlederen kan vælge andre opgaver fra bogen.
- Der gives feedback af praktikvejlederen til SSA-eleven i forhold til, hvor langt eleven er nået med de planlagte læringsaktiviteter

- Der gives feedforward af praktikvejlederen til SSA-eleven i forhold til, hvordan eleven arbejder videre for at nå praktikmålene, og hvad der skal aftales, at eleven arbejder videre med

### **Præstationsstandard**

#### **Avanceret niveau:**

Eleven kan vurdere et problem, kan planlægge, løse og gennemføre en opgave eller aktivitet eller løse et problem også i ikke-rutinesituationer – alene eller i samarbejde med andre - under hensyn til opgavens art. På det niveau lægges vægt på den personlige kompetence til at tage selvstændigt ansvar og vise initiativ samt kompetence til selv at formulere og løse faglige og sociale opgaver og problemer. Yderligere lægges vægt på kvalitetssans og kreativitet.

## **Læringsark 1 - praktik 3 for social- og sundhedsassistents elever på Fyn**

### **Tema 3**

Det tværprofessionelle og tværsektorielle samarbejde i sammenhængende borger/patientforløb

## **Læringsark 3. praktik for social- og sundhedsassistents elever på Fyn**

### **Fokusområde 1 i læringsaktiviteterne:**

Sundhedsvæsenets opbygning, rammer og regler for Social- og sundhedsassistents virksomhedsområde

## Praktikmål 7,15,18,19, 20

Praktikmål 7	Læringsaktiviteter Jeg...	Hvad ved jeg allerede om dette mål? (teori og praksis)	Hvad mangler jeg at kunne for at nå målet? (teori og praksis)
<p>Eleven kan selvstændigt tilrettelægge og gennemføre fysiske, sociale, kulturelle og kreative aktiviteter, og informere og vejlede om aktivitetstilbud, herunder inddrage netværk og frivillige ud fra borgerens interesser og behov og understøtte borgere/patienter i at træffe egne valg.</p>	<ul style="list-style-type: none"> <li>• kan i samarbejde med borgeren/patienten og med udgangspunkt i borgerens/patientens mål og behov, selvstændigt indsamle data, planlægge, udføre og evaluere meningsgivende aktiviteter, ud fra en aktivitetsanalyse</li> <li>• arbejder selvstændigt og bevidst med sundhedspædagogiske overvejelser i tilrettelæggelse og gennemførelse af meningsfulde aktiviteter</li> <li>• støtter borgeren/patienten i at træffe egne valg og inddrager borgerens/patientens netværk</li> <li>• kan indhente og anvende viden om aktivitetstilbud, herunder frivillige organisationer og netværksgrupper på praktikstedet</li> <li>• kan efter borgerens/patientens</li> </ul>		

	ønske, inddrage og samarbejde med den enkeltes netværk (privat, frivilligt og professionelt)		
--	--	--	--

**Opgaver fra ”Praktikbogen”:**

**7.1.5, 7.1.7, 7.3.2**

**Opgaver i 3. praktik:**

**Hvad ved jeg om denne opgave i forvejen?**

**Hvad har jeg brug for af viden i forhold til opgaven?**

**Vejlederes feedback - hvor langt er eleven nået i forhold til de planlagte læringsaktiviteter?**

**Vejlederes feedforward - hvordan arbejder eleven videre for at nå praktikmålene, og hvad aftales, at eleven arbejder videre med?**

--

<b>Praktikmål 15</b>	<b>Læringsaktiviteter</b> Jeg...	<b>Hvad ved jeg allerede om dette mål?</b> <b>(teori og praksis)</b>	<b>Hvad mangler jeg at kunne for at nå målet? (teori og praksis)</b>
Eleven kan koordinere og indgå i samarbejdet om en borgers/patients behov for tværprofessionel og tværsektoriel indsats, herunder selvstændigt	<ul style="list-style-type: none"> <li>• kan selvstændigt koordinere og planlægge og begrunde valg af samarbejdsmetode:               <ul style="list-style-type: none"> <li>· monofagligt</li> <li>· flerfagligt</li> <li>· tværfagligt</li> <li>· tværprofessionelt</li> </ul> </li> </ul>		

<p>indlede, afslutte og dokumentere en social- og sundhedsfaglig ydelse i relation til modtagelse, indlæggelse, udskrivning og hjemkomst.</p>	<ul style="list-style-type: none"> <li>• selvstændigt modtage borger/patient fra anden sektor og kan videregive og dokumentere relevant information</li> <li>• kan selvstændigt udvælge og videregive relevante observationer til anden sektor</li> <li>• kan inddrage og begrunde valget af relevante samarbejdspartnere, der er omkring de borgere/patienter, jeg er tilknyttet og kender deres ansvar og kompetenceområde</li> <li>• kan selvstændigt tage initiativ til, og samarbejde med borger/pårørende i forbindelse med modtagelse/indlæggelse /udskrivelse og hjemkomst fra egen eller anden sektor</li> <li>• kan selvstændigt elektronisk dokumentere relevante oplysninger ved borgerens/patientens modtagelse/indlæggelse/udskrivelse og hjemkomst</li> </ul> <p>herunder selvstændigt anvende</p> <p>indlæggelses-rapporter og sende</p> <p>pleje-forløbsrapporter til</p>		
---	--	--	--

	relevante samarbejdspartnere <ul style="list-style-type: none"> <li>• kan agere indenfor sundhedsvæsenets opbygning og rammer</li> <li>• kan anvende SAM:BO's model for tværsektorielt samarbejde (jf. transferopgaven)</li> </ul>		
--	---	--	--

**Opgaver fra ”Praktikbogen”: der henvises til transferopgaven i 3. praktik**

**Opgaver i 3. praktik:**

**Hvad ved jeg om denne opgave i forvejen?**

**Hvad har jeg brug for af viden i forhold til opgaven?**

**Vejlederes feedback - hvor langt er eleven nået i forhold til de planlagte læringsaktiviteter?**

**Vejlederes feedforward - hvordan arbejder eleven videre for at nå praktikmålene, og hvad aftales, at eleven arbejder videre med?**



--

<b>Praktikmål 18</b>	<b>Læringsaktiviteter</b> Jeg...	<b>Hvad ved jeg allerede om dette mål?</b> <b>(teori og praksis)</b>	<b>Hvad mangler jeg at kunne for at nå målet? (teori og praksis)</b>
<p>Eleven kan forholde sig kritisk til og understøtte udvikling af et godt fysisk og psykisk arbejdsmiljø, herunder udføre forflytninger samt vurdere pladsforhold under overholdelse af arbejdsmiljø-reglerne og anvendelse af velfærdsteknologi.</p>	<ul style="list-style-type: none"> <li>• anvender bevidst forflytnings-teknikker</li> <li>• kan sige fra, såfremt forflytningerne ikke udføres ud fra gældende principper eller/og ud fra min viden om kroppens fysiske og fysiologiske forhold i relation til forflytninger</li> <li>• aktivt understøtter udviklingen af et godt fysisk og psykisk arbejdsmiljø og inddrager relevante samarbejdspartnere</li> <li>• kan selvstændigt tage initiativ til nye tiltag og anvende velfærdsteknologi ud fra gældende arbejdsmiljøregler, samt kan vurdere og handle, såfremt disse ikke overholdes eller ikke er relevante</li> </ul>		

--	--	--	--

**Opgaver fra ”Praktikbogen”:**

**18.1.6 eller 18.1.7, 18.4.6**

**Opgaver i 3. praktik:**

**Hvad ved jeg om denne opgave i forvejen?**

**Hvad har jeg brug for af viden i forhold til opgaven?**

**Vejlederes feedback - hvor langt er eleven nået i forhold til de planlagte læringsaktiviteter?**

**Vejlederes feedforward - hvordan arbejder eleven videre for at nå praktikmålene, og hvad aftales, at eleven arbejder videre med?**

<b>Praktikmål 19</b>	<b>Læringsaktiviteter</b> Jeg...	<b>Hvad ved jeg allerede om dette mål?</b> <b>(teori og praksis)</b>	<b>Hvad mangler jeg at kunne for at nå målet? (teori og praksis)</b>
Eleven kan reflektere over og træffe kvalificerede valg i forhold til etiske og faglige dilemmaer, der følger arbejdet som professionel sundhedsperson, fx forhold	<ul style="list-style-type: none"><li>• anvender selvstændigt, samt kan redegøre for og reflektere over:<ul style="list-style-type: none"><li>· procedure for borgerens/patientens rettigheder</li><li>· procedure for magtanvendelse</li><li>· etiske dilemmaer</li></ul></li></ul>		

som tavshedspligt, magtanvendelse, patientrettigheder, omsorgspligt og hensyn til borgerens/patientens livskvalitet.	<ul style="list-style-type: none"> <li>· faglige dilemmaer</li> <li>· omsorgspligt</li> <li>· tavshedspligt</li> <li>· borgerens/patientens livskvalitet</li> <li>· egne og andres holdninger</li> <li>· utilsigtede hændelser</li> <li>· den professionelle rolle</li> </ul>		
---	---	--	--

**Opgaver fra ”Praktikbogen”:**

**19.1.6, 19.3.2,**

**Opgaver i 3. praktik:**

**Hvad ved jeg om denne opgave i forvejen?**

**Hvad har jeg brug for af viden i forhold til opgaven?**

**Vejlederes feedback - hvor langt er eleven nået i forhold til de planlagte læringsaktiviteter?**

**Vejlederes feedforward - hvordan arbejder eleven videre for at nå praktikmålene, og hvad aftales, at eleven arbejder videre med?**

--

<b>Praktikmål 20</b>	<b>Læringsaktiviteter</b> Jeg...	<b>Hvad ved jeg allerede om dette mål?</b> <b>(teori og praksis)</b>	<b>Hvad mangler jeg at kunne for at nå målet?</b> <b>(teori og praksis)</b>
<p>Eleven kan planlægge og redegøre for eget arbejde og kompetenceområde som autoriseret sundhedsperson i overensstemmelse med relevant lovgivning og andres kompetenceområder.</p>	<ul style="list-style-type: none"> <li>• kan selvstændigt planlægge og redegøre for mit kompetenceområde som autoriseret social- og sundhedsassistent</li> <li>• kan selvstændigt redegøre og arbejde efter den lovgivning, der er relevant ud fra autorisationslovgivningen</li> <li>• kan samarbejde med relevante faggrupper ud fra deres kompetenceområder</li> </ul>		

<p><b>Opgaver fra ”Praktikbogen”:</b> <b>20.1.4, 20.2.5</b></p>
---

**Opgaver i 3. praktik:**

**Hvad ved jeg om denne opgave i forvejen?**

**Hvad har jeg brug for af viden i forhold til opgaven?**

**Vejlederes feedback - hvor langt er eleven nået i forhold til de planlagte læringsaktiviteter?**

**Vejlederes feedforward - hvordan arbejder eleven videre for at nå praktikmålene, og hvad aftales, at eleven arbejder videre med?**

**Samtykkeerklæring:**

**Jeg giver herved samtykke til at mine læringsark må overleveres til relevante praktikvejledere i primær og somatisk sektor.**

**Underskrift \_\_\_\_\_ Dato \_\_\_\_\_**

**Praktikvejleder primær sektor:**

Navn \_\_\_\_\_ Mail \_\_\_\_\_  
Tlf. \_\_\_\_\_ Dato \_\_\_\_\_

**Praktikvejleder sekundær sektor:**

Navn \_\_\_\_\_ Mail \_\_\_\_\_  
Tlf. \_\_\_\_\_ Dato \_\_\_\_\_

**Læringsark 2 - praktik 3 for social- og sundhedsassistentslever på Fyn**

**Tema 3**

Det tværprofessionelle og tværsektorielle samarbejde i sammenhængende borger/patientforløb

**Fokusområde 2 i læringsaktiviteterne:**

Social- og sundhedsassistents professionelle rolle og fagprofil i det sammenhængende sundhedsvæsen

## Praktikmål 1, 2, 4, 5, 8, 14, 16, 17

Praktikmål 1	Læringsaktiviteter Jeg...	Hvad ved jeg allerede om dette mål? (teori og praksis)	Hvad mangler jeg at kunne for at nå målet? (teori og praksis)
<p>Eleven kan gennemføre og reflektere over kliniske sygeplejehandlinger, herunder selvstændigt anvende sygeplejeprocessen til at indsamle data, identificere, analysere, planlægge, udføre og evaluere sygepleje til borgere/patienter med grundlæggende behov.</p>	<ul style="list-style-type: none"> <li>• kan selvstændigt varetage sygeplejen for en eller flere borgere/patienter med grundlæggende behov</li> <li>• kan selvstændigt anvende sygeplejeprocessen</li> <li>• kan selvstændigt overholde eget kompetenceområde</li> <li>• reagerer hensigtsmæssigt på ændringer i borgerens/patientens tilstand</li> </ul>		

Opgaver fra ”Praktikbogen”:

1.3.6.



**Opgaver i 3. praktik:**

**Hvad ved jeg om denne opgave i forvejen?**

**Hvad har jeg brug for af viden i forhold til opgaven?**

**Vejlederes feedback - hvor langt er eleven nået i forhold til de planlagte læringsaktiviteter?**

**Vejlederes feedforward - hvordan arbejder eleven videre for at nå praktikmålene, og hvad aftales, at eleven arbejder videre med?**

<b>Praktikmål 2</b>	<b>Læringsaktiviteter</b> Jeg...	<b>Hvad ved jeg allerede om dette mål?</b> <b>(teori og praksis)</b>	<b>Hvad mangler jeg at kunne for at nå målet? (teori og praksis)</b>
<p>Eleven kan planlægge og iværksætte sundhedsfaglige handlinger på baggrund af faglige og kliniske vurderinger, herunder sundhedsstyrelsens screeningsværktøjer til tidlig opsporing samt lokale procedurer og retningslinjer.</p>	<ul style="list-style-type: none"> <li>• kan foretage faglige og kliniske vurderinger, således, at jeg i samarbejde med andre fagpersoner kan deltage i sundhedsfaglige handlinger</li> <li>• kan i samarbejde med andre fagpersoner anvende Sundhedsstyrelsens screeningsværktøjer samt lokale procedurer og retningslinjer til tidlig opsporing <a href="http://socialstyrelsen.dk/projekter-og-initiativer/born/model-for-tidlig-opsporing">http://socialstyrelsen.dk/projekter-og-initiativer/born/model-for-tidlig-opsporing</a></li> </ul>		

**Opgaver fra ”Praktikbogen”:**

**2.1.5, 2.2.2, 2.3.5.**

**Opgaver i 3. praktik:**

**Hvad ved jeg om denne opgave i forvejen?**

**Hvad har jeg brug for af viden i forhold til opgaven?**

**Vejlederes feedback - hvor langt er eleven nået i forhold til de planlagte læringsaktiviteter?**

**Vejlederes feedforward - hvordan arbejder eleven videre for at nå praktikmålene, og hvad aftales, at eleven arbejder videre med?**

<b>Praktikmål 4</b>	<b>Læringsaktiviteter</b> Jeg...	<b>Hvad ved jeg allerede om dette mål?</b> <b>(teori og praksis)</b>	<b>Hvad mangler jeg at kunne for at nå målet?</b> <b>(teori og praksis)</b>
<p>Eleven kan ud fra en helhedsorienteret tilgang, der understøtter borgerens/patientens mestring af eget liv, selvstændigt og i samarbejde med borgeren/patienten og pårørende arbejde med rehabilitering og recovery.</p>	<ul style="list-style-type: none"> <li>• anvender viden om borgerens/patientens og pårørendes opfattelse af sundhed</li> <li>• anvender mestringsbegreber</li> <li>• samarbejder med borgeren/patienten samt pårørende, ud fra en rehabiliterende tilgang i primær og sekundær sektor</li> <li>• samarbejder med borgeren/patienten og de pårørende om at styrke borgerens/patientens egenomsorgsevne</li> </ul>		

**Opgaver fra ”Praktikbogen”:**

**4.2.4, 4.2.6.**

**Opgaver i 3. praktik:**

**Hvad ved jeg om denne opgave i forvejen?**

**Hvad har jeg brug for af viden i forhold til opgaven?**

**Vejlederes feedback - hvor langt er eleven nået i forhold til de planlagte læringsaktiviteter?**

**Vejlederes feedforward - hvordan arbejder eleven videre for at nå praktikmålene, og hvad aftales, at eleven arbejder videre med?**

<b>Praktikmål 5</b>	<b>Læringsaktiviteter</b> Jeg...	<b>Hvad ved jeg allerede om dette mål?</b> <b>(teori og praksis)</b>	<b>Hvad mangler jeg at kunne for at nå målet? (teori og praksis)</b>
<p>Eleven kan selvstændigt og tværprofessionelt arbejde sundhedsfremmende og ud fra et helhedssyn forebygge udvikling af livsstilssygdomme ved at vejlede og motivere borgeren/patienten til mestring af eget liv.</p>	<ul style="list-style-type: none"> <li>• kan redegøre for og arbejde i et tværprofessionelt samarbejde</li> <li>• kan redegøre for og arbejde sundhedsfremmende og sygdomsforebyggende i et borger / patient/pårørende perspektiv</li> <li>• anvender relevante kommunikationsredskaber i forhold til vejledning og motivation</li> <li>• anvender KRAMS faktorerne</li> </ul>		

**Opgaver fra ”Praktikbogen”:**

**5.1.3, 5.2.6, 5.5.2.**

**Opgaver i 3. praktik:**

**Hvad ved jeg om denne opgave i forvejen?**

**Hvad har jeg brug for af viden i forhold til opgaven?**

--

**Vejlederens feedback - hvor langt er eleven nået i forhold til de planlagte læringsaktiviteter?**

**Vejlederens feedforward - hvordan arbejder eleven videre for at nå praktikmålene, og hvad aftales, at eleven arbejder videre med?**

<b>Praktikmål 8</b>	<b>Læringsaktiviteter</b> Jeg...	<b>Hvad ved jeg allerede om dette mål? (teori og praksis)</b>	<b>Hvad mangler jeg at kunne for at nå målet? (teori og praksis)</b>
Eleven kan selvstændigt forebygge smittespredning ud fra nationale og lokale retningslinjer og standarder for hygiejne, herunder særlige regimer og teknikker samt vejlede borgere, patienter, pårørende, kollegaer og frivillige herom.	<ul style="list-style-type: none"> <li>• anvender procedure for hygiejniske principper</li> <li>• kan beskrive forskellen på hygiejne i den primære og sekundære sektor</li> <li>• arbejder ud fra de lokale hygiejne-procedurer, både indenfor almen og</li> </ul>		

	<p>speciel sygepleje</p> <ul style="list-style-type: none"> <li>• kan redegøre for almindeligt forekommende infektionssygdomme og institutionssygdomme og kan afbryde smitteveje (eks. MRSA og NORA virus)</li> <li>• anvender viden om vejledningsformer og pædagogik, når jeg vejleder borger, pårørende og frivillige</li> </ul>		
--	---	--	--

**Opgaver fra ”Praktikbogen”:**

**8.2.9, 8.3.6**

**Opgaver i 3. praktik:**

**Hvad ved jeg om denne opgave i forvejen?**

**Hvad har jeg brug for af viden i forhold til opgaven?**

**Vejlederens feedback - hvor langt er eleven nået i forhold til de planlagte læringsaktiviteter?**

**Vejlederens feedforward - hvordan arbejder eleven videre for at nå praktikmålene, og hvad aftales, at eleven arbejder videre med?**



<b>Praktikmål 14</b>	<b>Læringsaktiviteter</b> Jeg...	<b>Hvad ved jeg allerede om dette mål?</b> <b>(teori og praksis)</b>	<b>Hvad mangler jeg at kunne for at nå målet? (teori og praksis)</b>
<p>Eleven kan selvstændigt koordinere og tilrettelægge eget og andres arbejde samt understøtte og indgå i teamsamarbejde omkring opgaveløsning med borgerens/patientens mål for øje.</p>	<ul style="list-style-type: none"> <li>• koordinerer og planlægger selvstændigt min arbejdsdag i samarbejde med mono- og tværfaglige samarbejdspartnere</li> <li>• arbejder loyalt og professionelt ud fra fastsatte mål for den enkelte borger/patient</li> <li>• bidrager med min faglighed i teamsamarbejdet</li> </ul>		

**Opgaver fra ”Praktikbogen”:**

**14.2.5, 14.2.6**

**Opgaver i 3. praktik:**

**Hvad ved jeg om denne opgave i forvejen?**

**Hvad har jeg brug for af viden i forhold til opgaven?**

**Vejlederes feedback - hvor langt er eleven nået i forhold til de planlagte læringsaktiviteter?**

**Vejlederes feedforward - hvordan arbejder eleven videre for at nå praktikmålene, og hvad aftales, at eleven arbejder videre med?**

<b>Praktikmål 16</b>	<b>Læringsaktiviteter</b> Jeg...	<b>Hvad ved jeg allerede om dette mål?</b> (teori og praksis)	<b>Hvad mangler jeg at kunne for at nå målet?</b> (teori og praksis)
----------------------	-------------------------------------	--	---

<p>Eleven kan selvstændigt udføre sygepleje med anvendelse af teknologi og retningslinjer, der tager udgangspunkt i erfaringsbaseret viden og evidens.</p>	<ul style="list-style-type: none"> <li>• udfører min sygepleje ud fra evidensbaseret viden</li> <li>• anvender det lokale praktiksteds retningslinjer og procedurer</li> </ul>		
--	--	--	--

**Opgaver fra ”Praktikbogen”:**

**16.2.3, 16.2.5, 16.2.6**

**Opgaver i 3. praktik:**

**Hvad ved jeg om denne opgave i forvejen?**

**Hvad har jeg brug for af viden i forhold til opgaven?**

**Vejlederens feedback - hvor langt er eleven nået i forhold til de planlagte læringsaktiviteter?**

**Vejlederes feedforward - hvordan arbejder eleven videre for at nå praktikmålene, og hvad aftales, at eleven arbejder videre med?**

<b>Praktikmål 17</b>	<b>Læringsaktiviteter</b> Jeg...	<b>Hvad ved jeg allerede om dette mål?</b> (teori og praksis)	<b>Hvad mangler jeg at kunne for at nå målet?</b> (teori og praksis)
Eleven kan støtte op om udviklingen af god praksis for kvalitetssikring og patientsikkerhed i det tværprofessionelle samarbejde.	<ul style="list-style-type: none"> <li>• kan definere, planlægge og udføre min sygepleje ud fra principper om kvalitetssikring og patientsikkerhed</li> <li>• kan definere og anvende kvalitetssikring og patientsikkerhed, i det mono- og tværprofessionelle samarbejde</li> </ul>		

**Opgaver fra ”Praktikbogen”:**

**17.1.3, 17.2.3, 17.3.2**

**Opgaver i 3. praktik:**

**Hvad ved jeg om denne opgave i forvejen?**

**Hvad har jeg brug for af viden i forhold til opgaven?**

**Vejlederes feedback - hvor langt er eleven nået i forhold til de planlagte læringsaktiviteter?**

**Vejlederes feedforward - hvordan arbejder eleven videre for at nå praktikmålene, og hvad aftales, at eleven arbejder videre med?**

**Samtykkeerklæring:**

Jeg giver herved samtykke til at mine læringsark må overleveres til relevante praktikvejledere i primær og somatisk sektor.

Underskrift \_\_\_\_\_ Dato \_\_\_\_\_

**Praktikvejleder primær sektor:**

Navn \_\_\_\_\_ Mail \_\_\_\_\_  
Tlf. \_\_\_\_\_ Dato \_\_\_\_\_

**Praktikvejleder sekundær sektor:**

Navn \_\_\_\_\_ Mail \_\_\_\_\_  
Tlf. \_\_\_\_\_ Dato \_\_\_\_\_

**Læringsark 3 - praktik 3 for social- og sundhedsassistentselever på Fyn**

**Tema 3**

Det tværprofessionelle og tværsektorielle samarbejde i sammenhængende borger/patientforløb

### Fokusområde 3 i læringsaktiviteterne:

Social- og sundhedsassistents møde med borger/patient i det sammenhængende sundhedsvæsen

#### Praktikmål 3, 6, 9, 10, 11, 12, 13

Praktikmål 3	Læringsaktiviteter Jeg...	Hvad ved jeg allerede om dette mål? (teori og praksis)	Hvad mangler jeg at kunne for at nå målet? (teori og praksis)
Eleven kan selvstændigt identificere og reagere på ændring i borgerens/patientens sundhedstilstand. Ved uforudsete og komplekse problemstillinger kan eleven udføre sygeplejehandlinger indenfor eget kompetenceområde, samt delegerede sygeplejehandlinger, herunder udføre palliativ pleje.	<ul style="list-style-type: none"><li>• kan selvstændigt identificere og reagere på ændringer i borgerens/patientens sundhedstilstand, både ved kendte/ukendte borgere/patienter</li><li>• kan arbejde indenfor eget kompetenceområde i forhold til komplekse problemstillinger og kompleks sygepleje</li><li>• kan udføre palliativ pleje indenfor eget kompetenceområde og i samarbejde med tværprofessionelle samarbejdspartnere</li></ul>		

**Opgaver fra ”Praktikbogen”:**

**3.2.3, 3.2.6, 3.4.2**

**Opgaver i 3. praktik:**

**Hvad ved jeg om denne opgave i forvejen?**

**Hvad har jeg brug for af viden i forhold til opgaven?**

**Vejlederes feedback - hvor langt er eleven nået i forhold til de planlagte læringsaktiviteter?**

**Vejlederes feedforward - hvordan arbejder eleven videre for at nå praktikmålene, og hvad aftales, at eleven arbejder videre med?**

<b>Praktikmål 6</b>	<b>Læringsaktiviteter</b> Jeg...	<b>Hvad ved jeg allerede om dette mål?</b>	<b>Hvad mangler jeg at kunne for at nå målet? (teori og praksis)</b>
---------------------	-------------------------------------	--	--



		(teori og praksis)	
<p>Eleven kan ud fra en rehabiliterende tilgang selvstændigt planlægge, udføre og evaluere omsorg, praktisk hjælp og personlig pleje til borgere/patienter med fysiske, psykiske og sociale behov.</p>	<ul style="list-style-type: none"> <li>• kan tilrettelægge, udføre og evaluere personlig pleje og praktisk hjælp med inddragelse af borgerens/patientens ressourcer i en rehabiliterende tilgang</li> <li>• arbejder selvstændigt ud fra praktikstedets kvalitetsstandarder, Serviceloven og Sundhedsloven</li> </ul>		

**Opgaver fra ”Praktikbogen”:**

**6.2.3.**

**Opgaver i 3. praktik:**

**Hvad ved jeg om denne opgave i forvejen?**

**Hvad har jeg brug for af viden i forhold til opgaven?**

**Vejlederes feedback - hvor langt er eleven nået i forhold til de planlagte læringsaktiviteter?**

**Vejlederes feedforward - hvordan arbejder eleven videre for at nå praktikmålene, og hvad aftales, at eleven arbejder videre med?**

<b>Praktikmål 9</b>	<b>Læringsaktiviteter</b> Jeg...	<b>Hvad ved jeg allerede om dette mål?</b> <b>(teori og praksis)</b>	<b>Hvad mangler jeg at kunne for at nå målet? (teori og praksis)</b>
Eleven kan selvstændigt efter praktikstedets retningslinjer og efter delegation varetage medicin-håndtering, observere virkning/bivirkninger, samt dokumentere og samarbejde med borger/patient i den medicinske behandling.	<ul style="list-style-type: none"><li>• kan selvstændigt og indenfor eget kompetenceområde dispensere og administrere medicin i samarbejde med borgeren/patienten, jf. praktikstedets retningslinjer for medicinhåndtering og delegation</li><li>• kan observere og handle på virkning og bivirkning af medicinen</li><li>• har viden om inter- og kontraindikationer</li></ul>		

**Opgaver fra ”Praktikbogen”:**

**9.1.5, 9.1.6, 9.3.3.**

**Opgaver i 3. praktik:**

**Hvad ved jeg om denne opgave i forvejen?**

**Hvad har jeg brug for af viden i forhold til opgaven?**

**Vejlederes feedback - hvor langt er eleven nået i forhold til de planlagte læringsaktiviteter?**

**Vejlederes feedforward - hvordan arbejder eleven videre for at nå praktikmålene, og hvad aftales, at eleven arbejder videre med?**

<b>Praktikmål 10</b>	<b>Læringsaktiviteter</b> Jeg...	<b>Hvad ved jeg allerede om dette mål?</b> (teori og praksis)	<b>Hvad mangler jeg at kunne for at nå målet?</b> (teori og praksis)
<p>Eleven kan etablere relationer, der skaber samarbejde med borgere/patienter, pårørende og frivillige, herunder kommunikere målrettet og anvende relevante kommunikationsformer.</p>	<ul style="list-style-type: none"> <li>• kan samarbejde og anerkendende kommunikere med borgere/patienter, pårørende og frivillige</li> <li>• kan redegøre for og anvende relevante kommunikationsformer</li> <li>• overholder min tavshedspligt og anvender viden herom i samarbejdet med de involverede parter</li> </ul>		

**Opgaver fra ”Praktikbogen”:**

**10.2.4, 10.3.5**

**Opgaver i 3. praktik:**

**Hvad ved jeg om denne opgave i forvejen?**

**Hvad har jeg brug for af viden i forhold til opgaven?**

**Vejlederes feedback - hvor langt er eleven nået i forhold til de planlagte læringsaktiviteter?**

**Vejlederes feedforward - hvordan arbejder eleven videre for at nå praktikmålene, og hvad aftales, at eleven arbejder videre med?**

<b>Praktikmål 11</b>	<b>Læringsaktiviteter</b> Jeg...	<b>Hvad ved jeg allerede om dette mål?</b> (teori og praksis)	<b>Hvad mangler jeg at kunne for at nå målet? (teori og praksis)</b>
Eleven kan selvstændigt gennemføre pædagogiske aktiviteter og varetage vejledning af kollegaer.	<ul style="list-style-type: none"><li>• kan selvstændigt planlægge og gennemføre pædagogiske aktiviteter</li><li>• kan skelne mellem og anvende vejledning, rådgivning og undervisning</li></ul>		

**Opgaver fra ”Praktikbogen**

**11.2.3, 11.2.5**

**Opgaver i 3. praktik:**

**Hvad ved jeg om denne opgave i forvejen?**

**Hvad har jeg brug for af viden i forhold til opgaven?**

**Vejlederes feedback - hvor langt er eleven nået i forhold til de planlagte læringsaktiviteter?**

**Vejlederes feedforward - hvordan arbejder eleven videre for at nå praktikmålene, og hvad aftales, at eleven arbejder videre med?**

<b>Praktikmål 12</b>	<b>Læringsaktiviteter</b> Jeg...	<b>Hvad ved jeg allerede om dette mål?</b> (teori og praksis)	<b>Hvad mangler jeg at kunne for at nå målet?</b> (teori og praksis)
Eleven kan kommunikere på en måde der, under hensyntagen til egen og andres sikkerhed, understøtter borgere og patienters integritet og selvbestemmelse i forbindelse med konflikthåndtering og voldsforebyggelse.	<ul style="list-style-type: none"><li>• kommunikerer med borgeren/patienten under hensyn til deres integritet og selvbestemmelse</li><li>• kommunikerer under hensyntagen til egen og andres sikkerhed</li><li>• anvender kommunikation, således, at en konflikt eller voldsepisode forebygges eller nedtrappes</li></ul>		

**Opgaver fra ”Praktikbogen”:**

**12.2.2, 12.4.4**

**Opgaver i 3. praktik:**

**Hvad ved jeg om denne opgave i forvejen?**

**Hvad har jeg brug for af viden i forhold til opgaven?**

**Vejlederes feedback - hvor langt er eleven nået i forhold til de planlagte læringsaktiviteter?**

**Vejlederes feedforward - hvordan arbejder eleven videre for at nå praktikmålene, og hvad aftales, at eleven arbejder videre med?**

<b>Praktikmål 13</b>	<b>Læringsaktiviteter</b> Jeg...	<b>Hvad ved jeg allerede om dette mål?</b> <b>(teori og praksis)</b>	<b>Hvad mangler jeg at kunne for at nå målet? (teori og praksis)</b>
<p>Eleven kan selvstændigt kommunikere og dokumentere faglige handlinger i relevante dokumentationssystemer med henblik på at understøtte patientsikre overgange og kontinuitet i det samlede borger/patientforløb og øge den borger-/patientoplevede kvalitet.</p>	<ul style="list-style-type: none"> <li>• kan selvstændigt videregive relevant information til relevante modtagere</li> <li>• overholder min tavshedspligt ved videregivelse af informationer</li> <li>• anvender fagsprog i skriftlige dokumentationssystemer</li> </ul>		

**Opgaver fra ”Praktikbogen”:**

**13.1.4 og arbejde med transferopgave i 3. praktik**

**Opgaver i 3. praktik:**

**Hvad ved jeg om denne opgave i forvejen?**

**Hvad har jeg brug for af viden i forhold til opgaven?**



**Vejlederens feedback - hvor langt er eleven nået i forhold til de planlagte læringsaktiviteter?**

**Vejlederens feedforward - hvordan arbejder eleven videre for at nå praktikmålene, og hvad aftales, at eleven arbejder videre med?**

**Samtykkeerklæring:**

**Jeg giver herved samtykke til at mine læringsark må overleveres til relevante praktikvejledere i primær og somatisk sektor.**

**Underskrift \_\_\_\_\_ Dato \_\_\_\_\_**

**Praktikvejleder primær sektor:**

**Navn \_\_\_\_\_ Mail \_\_\_\_\_**

**Tlf. \_\_\_\_\_ Dato \_\_\_\_\_**

**Praktikvejleder sekundær sektor:**

**Navn \_\_\_\_\_ Mail \_\_\_\_\_**

**Tlf. \_\_\_\_\_ Dato \_\_\_\_\_**

## Ordliste

**Acidose** Syreforgiftning

**AHI** Apnø-hypoapnøindeks

**Alkadose** Baseforgiftning

**ALS** Amyotrofisk lateral sklerose

**Apnø;** midlertidigt ophør af spontan vejrtrækning

**Centralapnø (CSAS)** centralt udløst - "hjerne glemmer at sende signal"

**Obstruktivapnø (OSA)** Sammenfald af øvre luftveje under inspiration

**Avaps/ Ivaps** trykstyret ventilation med et sikret gennemsnitligt volumen

**Bikarbonat** med til at opretholde normal PH i blodet, samt bruges som behandling af Acidose

**BPA:** Brugerstyret personlig assistance (brugeren er selv chef og bestemmer bl.a. hvem der ansættes)

**BPM:** Gennemsnitlig åndedrag pr. minut.

**ClimateLine** en slange speciel udviklet ved brug af fugter

**Co2** Kuldioxid

**Cpap** Et konstant positiv luftvejs tryk

**Epap:** Ekspirationstryk "overtryk i luftvejene ved udånding"

**EPR;** Gør behandlingen mere komfortabel, da den mindsker inspirationstrykket gradvist og ikke under 4 cm H<sub>2</sub>O.

**FEV:** Forceret Ekspiratorisk Volumen i 1 sek.

**Hyperventilation** for mange indåndinger

**Hypoventilation** utilstrækkelig indåndinger

**I:E-Forhold (ratio)** forskellen mellem indånding og udånding

**Ipap:** Inspirationstryk "vertryk i luftvejene ved udånding"

**Kredsløbsfrakobling:** utilsigtet lækage fra slangesystemet

**Lav minutventilation:** respiratoren leverer ikke den ordinerede mængde luft per minut.

**Lille Kredsløbslækage:** for lidt luft ud af whisperwirvlen, hvilket skyldes sekret og fugt i ventilen

**Lækage** utæthed i eksempelvis slange eller maske system

**MAP Tryk:** gennemsnitlig luftvejstryk, per 6. åndedrag

**Minutventilation** mængde af luft der går ind og ud af lungerne per minut

**MV** manuel ventilation med Rubens ballon

**OHS:** Obesity Hypoventilation Syndrome (fedmerelaterede hypoventilation)

Klinisk vejleder Gry Andersen